

Beispiel 1 (Klassische Wärmeleitungsgleichung in 1D):

Lösung des AWP für die Wärmeleitungsgleichung in 1D zum Anfangswert $x \mapsto u^0(x) = e^x$

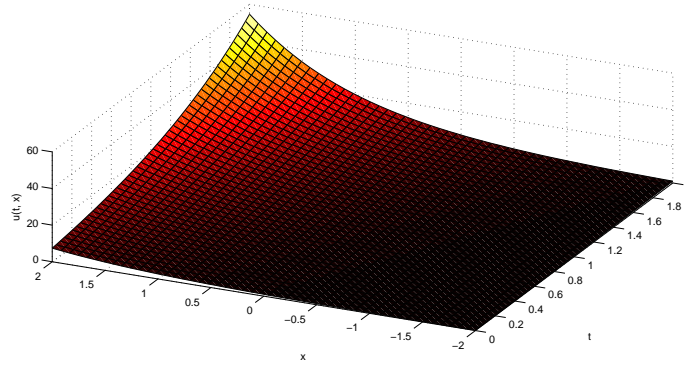


Abbildung 1

Beispiel 2 (Klassische Wärmeleitungsgleichung in 2D):

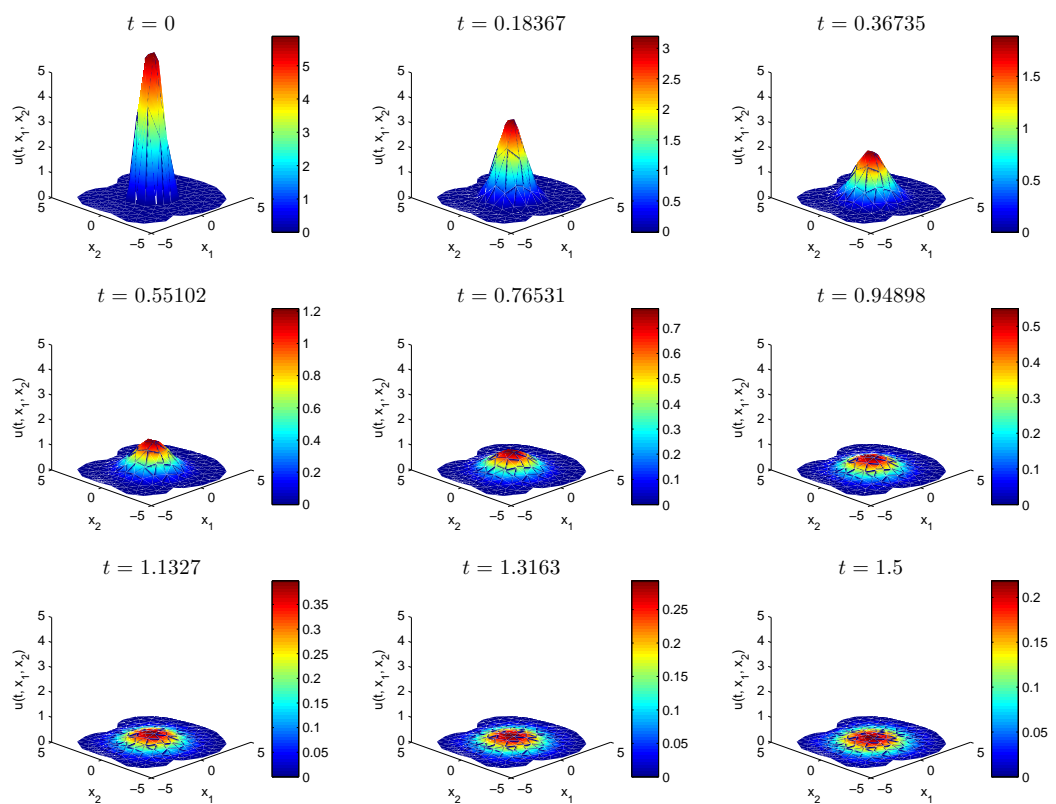


Abbildung 2: Gedämpfte klassische Wärmeleitungsgleichung $u_t - \Delta u = u$ im beschränkten Gebiet